

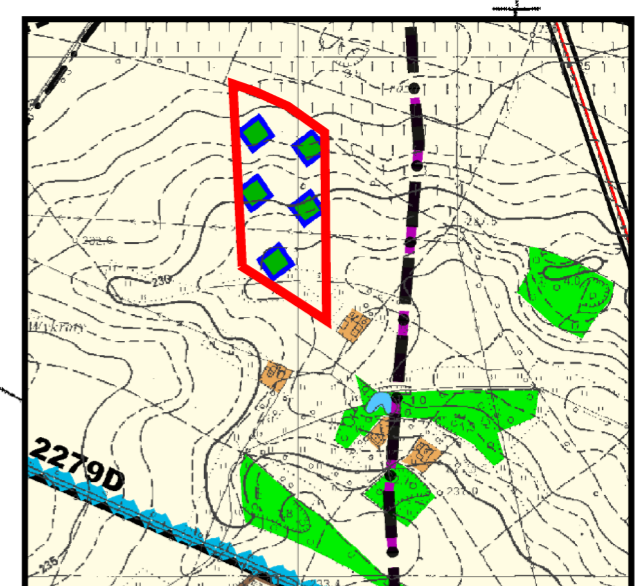
Poświadczam się zgodność niniejszej kopii z treścią materiału państwowego zasobu geodezyjnego i kartograficznego.

STAROSTA BOLESŁAWIECKI
 POWIATOWY OŚRODEK DOKUMENTACJI
 GEODEZYJNEJ I KARTOGRAFICZNEJ

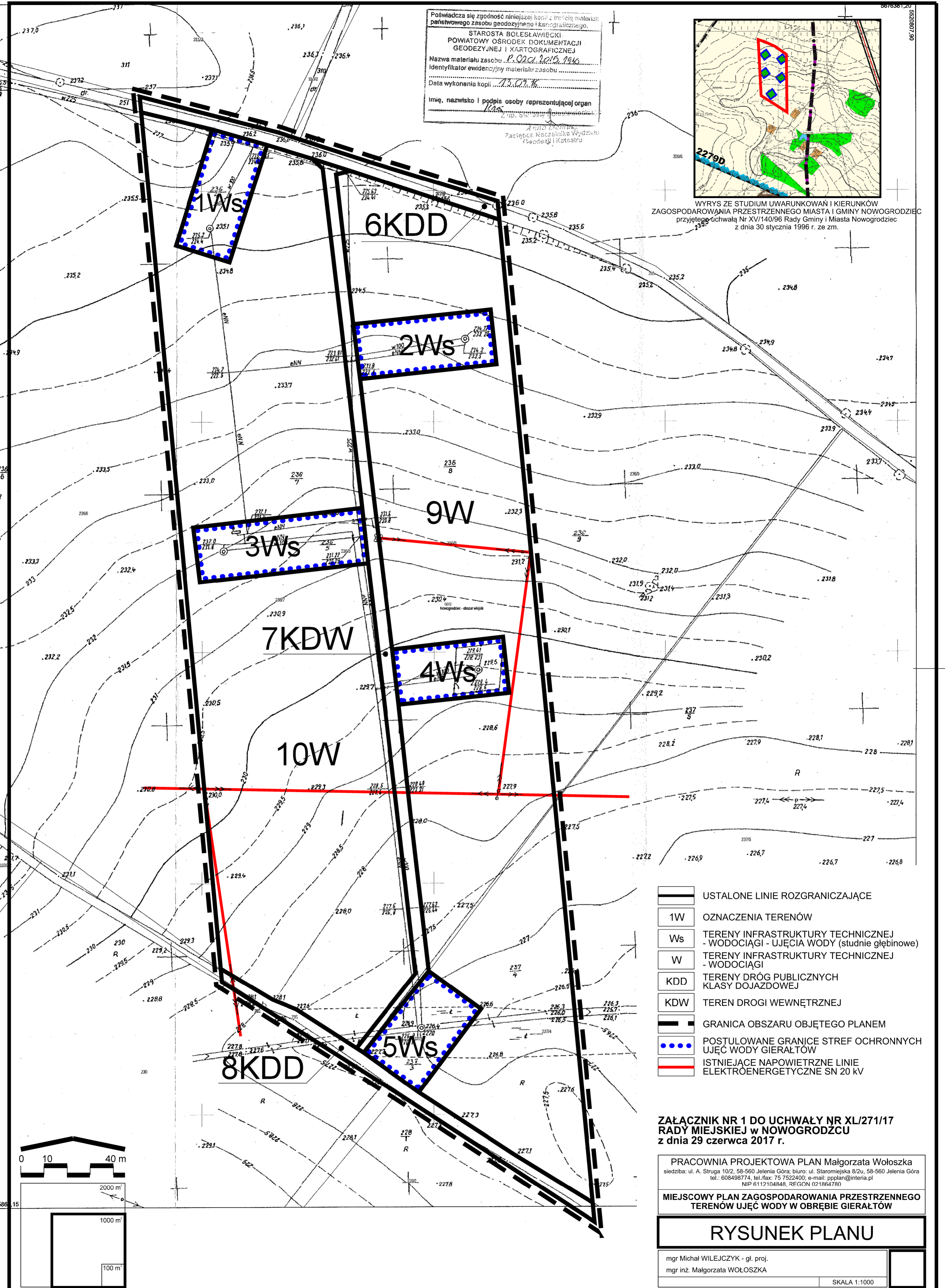
Nazwa materiału zasobu *P.O.G. 2415.146*
 Identyfikator ewidencyjny materiału zasobu

Data wykonania kopii *22.10.16*

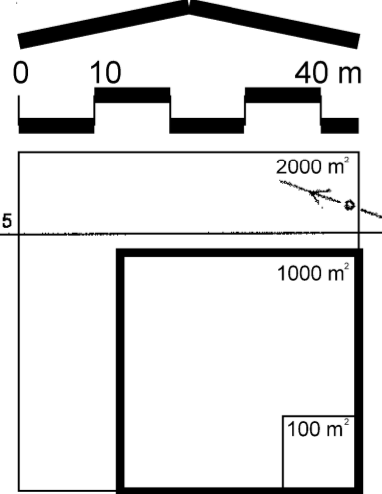
Imię, nazwisko i podpis osoby reprezentującej organ
Kas
 Z up. Starosty Bolesławieckiego
 Zastępca Naczelnika Wydziału
 Geodezji i Kartografii



WYRYS ZE STUDIUM UWARUNKOWAŃ I KIERUNKÓW ZAGOSPODAROWANIA PRZESTRZENNEGO MIASTA I GMINY NOWOGRODZIEC przyjętego uchwałą Nr XV/140/96 Rady Gminy i Miasta Nowogrodzic z dnia 30 stycznia 1996 r. ze zm.



- USTALONE LINIE ROZGRANICZAJĄCE
- 1W OZNACZENIA TERENÓW
- Ws TERENY INFRASTRUKTURY TECHNICZNEJ - WODOCIĄGI - UJĘCIA WODY (studnie głębinowe)
- W TERENY INFRASTRUKTURY TECHNICZNEJ - WODOCIĄGI
- KDD TERENY DRÓG PUBLICZNYCH KLASY DOJAZDOWEJ
- KDW TEREN DROGI WEWNĘTRZNEJ
- GRANICA OBSZARU OBJĘTEGO PLANEM
- POSTULOWANE GRANICE STREF OCHRONNYCH UJĘĆ WODY GIERAŁTÓW
- ISTNIEJĄCE NAPONIETRZNE LINIE ELEKTROENERGETYCZNE SN 20 KV



ZAŁĄCZNIK NR 1 DO UCHWAŁY NR XL/271/17 RADY MIEJSKIEJ w NOWOGRODZCU z dnia 29 czerwca 2017 r.

PRACOWNIA PROJEKTOWA PLAN Małgorzata Wołoszka
 siedziba: ul. A. Struga 10/2, 58-560 Jelenia Góra; biuro: ul. Staromiejska 8/2u, 58-560 Jelenia Góra
 tel.: 608498774, tel./fax: 75 7522400; e-mail: ppplan@interia.pl
 NIP 6112104848, REGON 021864780

MIEJSCOWY PLAN ZAGOSPODAROWANIA PRZESTRZENNEGO TERENÓW UJĘĆ WODY W OBRĘBIE GIERAŁTÓW

RYSUNEK PLANU

mgr Michał WILEJCZYK - gł. proj.
 mgr inż. Małgorzata WOŁOSZKA

SKALA 1:1000